

MS400U (Все в одном)

Многолучевой эхолот



Разная форма для различных платформ



МЛЭ все в одном

Встроенный не только IMU и GNSS (аналог Applanix SurfMaster), но и датчик скорости звука SVS1500. MS400U не требует калибровки.



Маленький & Компактный

Диаметр 22 см, совместим с большинством популярных ADCP. Такая конструкция позволяет установить MS400U круглого типа в нишу ADCP.



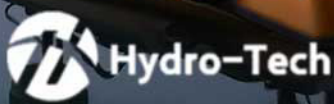
Функции расширения

MS400U поддерживает вывод данных о положении, позиционировании, времени, синхронизации и т. д. Он также может работать вместе с гидролокатором бокового обзора, ADCP, системой лазерного сканирования 3D и т. д.



Хорошее качество данных

Количество лучей: 512
Ширина луча: $1^\circ \times 2^\circ$
Точность ориентации: $0,025^\circ$
Точность курса: $0,06^\circ$
MS400U полностью соответствует IHO S44 Special Order.

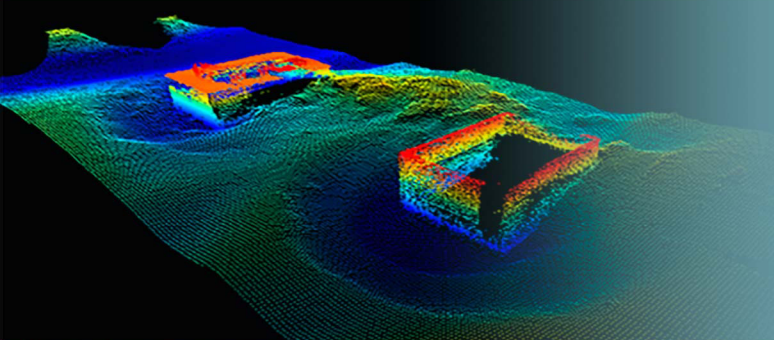


Beijing Hydro-Tech Matine Technology Co.,Ltd

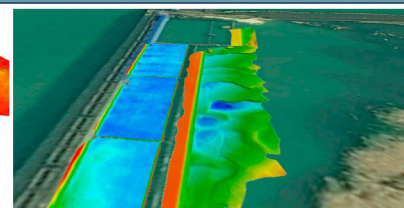
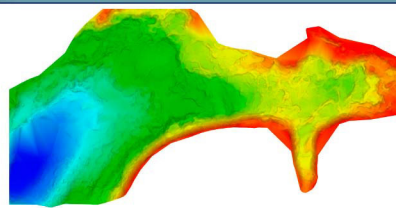
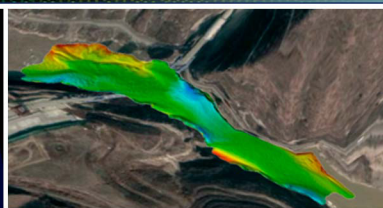
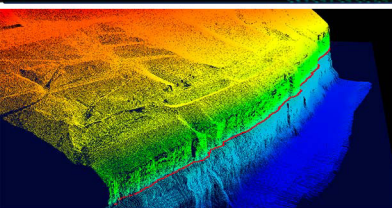


Больше информации

MS400U (Все в одном) Многолучевой эхолот

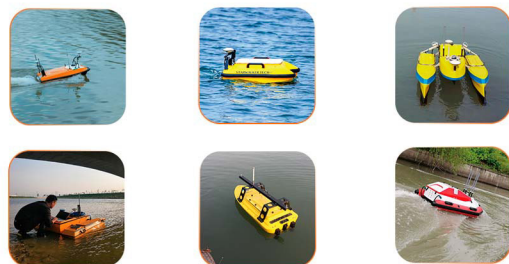


MS400U — компактный многолучевой эхолот, специально разработанный для интеграции на небольших безэкипажных надводных аппаратах или других беспилотных платформах. Он имеет встроенный датчик скорости звука, датчик IMU и модуль GNSS. Небольшой размер, легкий вес и низкое энергопотребление позволяют интегрировать MS400U на любую автономную платформу. Его функции и характеристики идеально подходят для любых гидрографических исследований.



Рекомендации

- Интеграция многолучевого эхолота в беспилотное надводное судно для батиметрической съемки на реках, водохранилищах и озерах.
- Модернизация судна - установка многолучевого эхолота в нишу ADCP для высокопроизводительного гидрографического применения.
- Установка на надводные и беспилотные суда для подводного картографирования местности.



Применения



Технические характеристики

Рабочая частота	400кГц
Количество лучей	512
Ширина луча поперек курса	1°
Ширина луча вдоль курса	2°
Сектор обзора	143°
Глубина зондирования	0.2-150м
Разрешение по глубине	7.5мм
Максимальная частота зондирования	60Гц
Режим зондир.	Равноугольный или равноудистанный
Модуляция сигнала	Амплитудная/Частотная
Длительность импульса	15мкс – 8мс
Максимальная рабочая глубина	50м



Функции

Фокусировка луча	Да
Отслеживание дна	Да
Стабилизация крена	Да
Съемка в мутной воде	Да
Автопилот	Да



Физические характеристики

Размер антенны	Ø220 × 181мм (Круглая версия) 205 × 205 × 181мм (Квадратная версия)
Вес антенны	7.5кг
Размеры бортового блока	200 × 145 × 107мм
Вес бортового блока	2.5кг
Рабочая температура	от -2°С до 40°С
Температура хранения	от -20°С до 55°С
Напряжение питания	DC 10-32V / AC 110~240V
Потребляемая мощность	80Вт



Программное обеспечение

Управление МЛЭ	HydroQuest
Сбор данных	HydroNavi, Teledyne PDS, Hupack, QPS
Обработка данных	Teledyne PDS, Hupack, QPS



Вспомогательные датчики

Датчик скорости звука	Hydro-Tech SVS1500 (Встроенный)
Датчик профиля скорости звука	Hydro-Tech SVP1500 (Опция)
Датчик IMU	Applanix (Встроенный)
Модуль ГНСС	Trimble BD920 (Встроенный)



Технические характеристики позиционирования и ориентации

Позиционирование	0.5 - 2 м (DGPS) / 10см (PPP) / 8 мм + 1x10 ⁻⁶ (RTK)
Дифферент / Крен	0.03° (RTK) / 0.025° (постобработка)
Курс	0.06° (базовая линия 4 м) / 0.08° (базовая линия 2 м)
Вертикальная качка	5см или 5% от диапазона / 2 см или 2% от диапазона (TrueHeave)

Все технические характеристики могут быть изменены без предварительного уведомления.



ООО "Аквасаунд", г. Санкт-Петербург

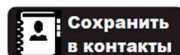
✉ info@aquasoundspb.ru

☎ +7 (921) 385-97-98

🌐 <https://aquasoundspb.ru>



📄 Скачать PDF



Сохранить в контакты