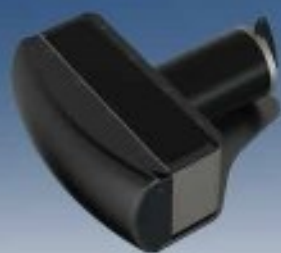


## MS400P (Эльф) Многолучевой эхолот



Простота использования одним человеком



### Высокая производительность

Ширина луча:  $1^{\circ} \times 2^{\circ}$   
512 лучей  
Разрешение: 0,75 см  
Соответствует  
стандартам IHO



### Низкое энергопотребление

Режим малой мощности  
40 Вт



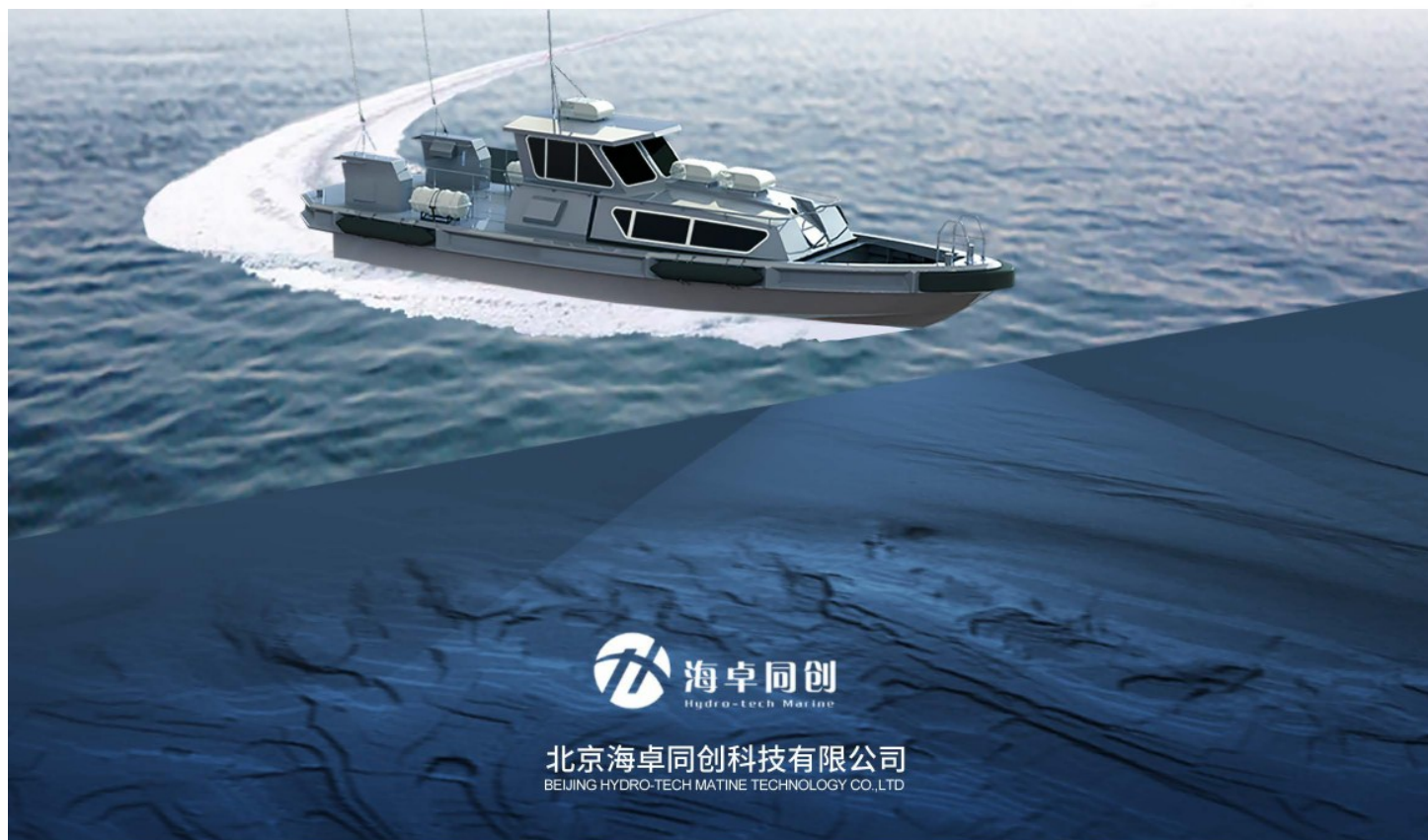
### Малый размер

234x208x99 мм,  
соответствует формату  
бумаги A4  
Вся система  
помещается в рюкзак



### Небольшой вес

Вес всей системы – 7 кг  
(антенный блок – 4,5 кг  
процессорный блок  
– 2,5 кг)  
Легко транспортировать.  
Легко устанавливать



北京海卓同创科技有限公司  
BEIJING HYDRO-TECH MATINE TECHNOLOGY CO., LTD



◀ Узнать больше

## MS400P (Эльф) Многолучевой эхолот

Hydro-Tech MS400P- лидер в классе портативных гидрографических многолучевых эхолотов. Обладая отличными техническими характеристиками, небольшим размером, легким весом, низким энергопотреблением и простотой в эксплуатации, он применяется для выполнения различных гидрографических задач. Получаемые данные по точности и плотности соответствуют стандартам Международной Гидрографической Организации (ИГО).



<u>Рекомендации</u>	<u>Технические характеристики</u>	
<p>Подходит для пользователей, предъявляющих специальные требования к размеру, весу и энергопотреблению оборудования.</p> <p>Может быть использован для съемок рельефа дна в целях обеспечения безопасности мореплавания, проектирования и мониторинга состояния гидротехнических сооружений, обследования подводных коммуникаций, поиска и обследования подводных объектов. Отлично подходит для работы с небольших плавсредств - катера, надувные лодки, беспилотники.</p>	<p>Частота: 400 кГц            Число лучей: 512            Горизонтальная ширина луча: 2°            Вертикальная ширина луча: 1°            Сектор обзора: 143°            Диапазон глубин: 0,2-150м            Разрешение: 0,75 см            Режим работы: равноугольный/ равнопромежуточный            Макс. скорость посылок: 60 Гц            Модуляция сигнала:            Амплитудная/Фазовая            Длительность импульса:            15 мкс – 8 мс</p>	<p><b>Антенный блок</b>            Габариты:            234×80×99 мм (приемная антенна)            80×128 мм (передающая антенна)            Вес:            6,35 кг (на воздухе),            4 кг (в воде)</p> <p><b>Процессорный блок</b>            Габариты: 200×135×70 мм            Вес: 1,9 кг            Температура эксплуатации:            минус 2 °С – 40 °С            Температура хранения:            минус 20 °С – 55 °С            Электропитание:            10–32 В постоянного тока            110–240 В переменного тока            Стандартный режим: 60 Вт            Режим малой мощности: 40 Вт            Длина кабеля: 8 м            (опционально)</p>
<u>Программное обеспечение</u>	<u>Специальные функции</u>	
<p>Программное обеспечение для управления эхолотом:  <b>Hydro &amp; Quest software</b>            ПО для сбора данных: <b>PDS Hydrography</b></p>	<p>Данные водного столба: <b>да</b>            ГБО: <b>опционально</b>            Стабилизация крена в реальном времени: <b>да</b></p>	
<u>Дополнительные характеристики оборудования для позиционирования и ориентации</u>		
<b>Модель оборудования</b>	Встроенная инерциальная навигационная система	ИНС POS 25 (MS400U)
<b>Курс (GNSS)</b>	0,1° (2 м баз. линия )	0,06° /0,08° (4 м /2 м баз. лин.)

<b>Дифферент /крен</b>	0,1°	0,03° (RTK) /0,025° (постобработка)
<b>Вертикальная качка</b>	5 см / 5% (heave)	5 см / 5% (heave) 2 см /2% (Trueheave)
<b>Позиционирование Точность</b>	2 см + 2 ppm (RTK) 1,5 м (одна точка)	±8mm+1ppm (RTK, PPK)/0.5~2m (DGPS) 10cm (Satellite difference, PPP)
<b>Вспомогательные данные позиционирования:</b>	1. RTK CORS NTRIP. 2. Поддержка постобработки.	-